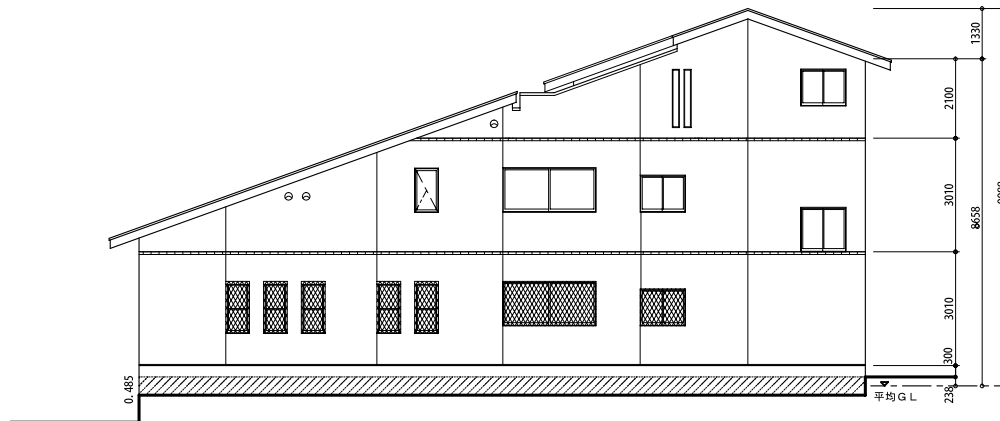


NPO 法人 箕面子供の森学園 / 立面図



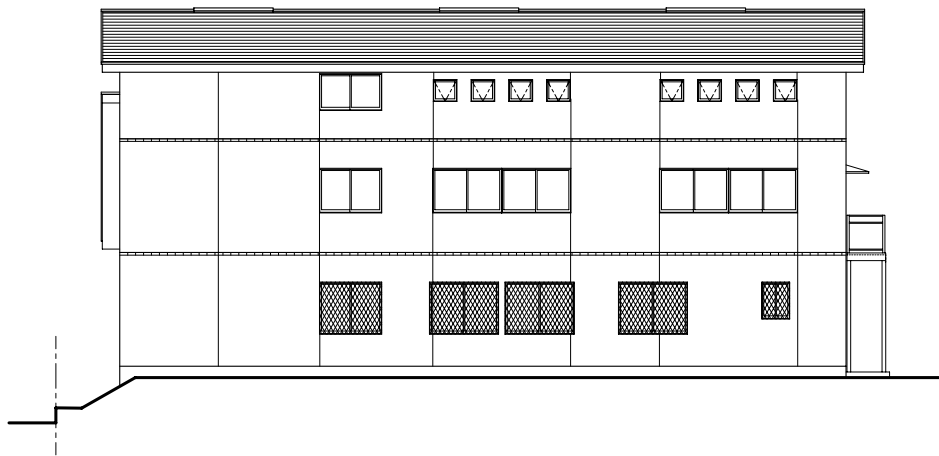
南 立面図



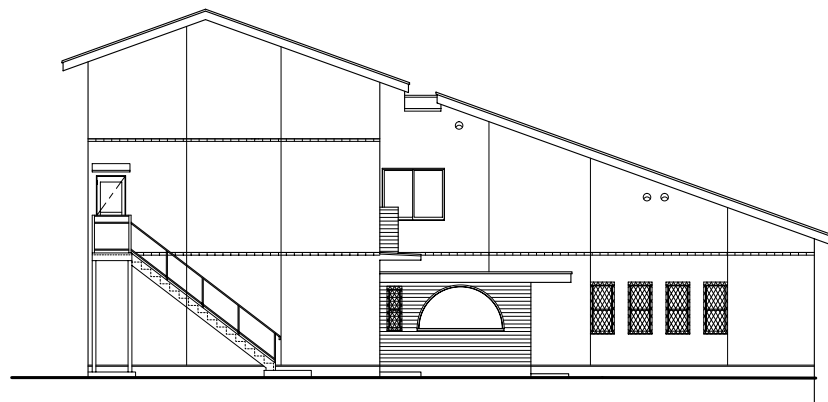
東 立面図

平均G.L.の計算

南	$(1.22 + 0.83) \times 7.00 \times 1/2 = 7.175$
東	$19.00 \times 0.485 = 9.215$
西	$5.50 \times 0.80 \times 1/2 = 2.200$
見付面積の計	$7.175 + 9.215 + 2.200 = 18.590$
平均G.L.	$18.590 / 78.16 = 0.238$



北 立面図



西 立面図